

Valeur Nette d'Inventaire : 1 363 988 624 €

Valeur Liquidative (part I) : 13 183,20 €

PERFORMANCES ¹

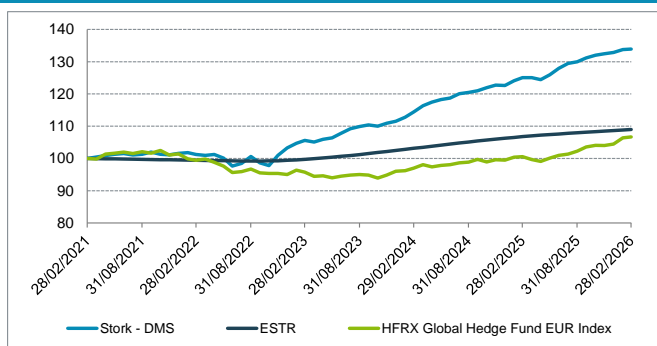
	Janvier	Février	Mars	Avril	Mai	Juin	Juillet	Août	Septembre	Octobre	Novembre	Décembre	YTD
2026	0,66%	0,13%					0,00%						0,79%
2025	1,19%	0,81%	-0,03%	-0,51%	1,25%	1,54%	1,20%	0,41%	0,92%	0,63%	0,36%	0,31%	8,37%
2024	1,14%	1,42%	1,69%	0,96%	0,70%	0,40%	1,12%	0,33%	0,44%	0,79%	0,64%	-0,09%	9,94%
2023	1,39%	0,87%	-0,47%	0,80%	0,39%	1,34%	1,33%	0,63%	0,43%	-0,34%	0,79%	0,59%	8,02%
2022	0,20%	-0,53%	-0,28%	0,29%	-1,16%	-2,44%	0,85%	2,20%	-2,00%	-0,84%	3,26%	2,25%	1,65%

ANALYSE DE RISQUE ET DE PERFORMANCES SUR 5 ANS / DEPUIS LE 30/06/2007 ¹

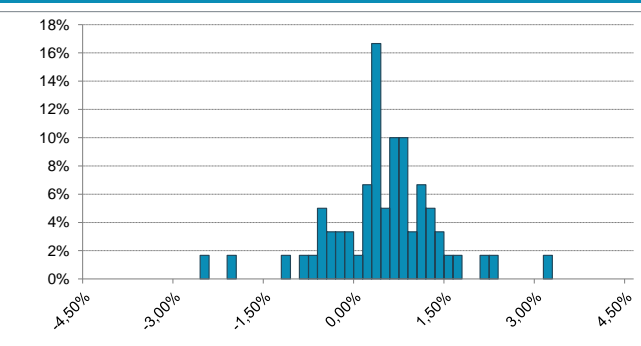
	Stork Fund Dynamic Multi-Strategies		ESTR		HFRX Global Hedge Fund EUR Index	
	Sur 5 ans	From Start	Sur 5 ans	From Start	Sur 5 ans	From Start
Perf. Cumulée	33,92%	212,19%	8,98%	14,65%	6,68%	-10,16%
Perf. Annualisée	6,01%	6,28%	1,73%	0,73%	1,30%	-0,57%
Vol. Annualisée	3,20%	6,15%	0,50%	0,44%	2,87%	5,30%
Ratio de Sharpe	1,34	0,90	-	-	-0,15	-0,25
Ratio de Sortino	2,74	1,51	-	-	-0,26	-0,32
Max Drawdown	-4,26%	-20,95%	-0,82%	-3,38%	-8,35%	-25,82%
Time to Recovery (m)	6	6	7	16	23	> 71
Mois positifs (%)	76,67%	72,77%	68,33%	51,34%	60,00%	57,59%

¹ Les performances et mesures de risques pour la période précédant décembre 2021 sont calculées à partir des performances retraitées de la part O.

EVOLUTION DE LA VNI SUR 5 ANS



DISTRIBUTION DES RENTABILITES MENSUELLES SUR 5 ANS



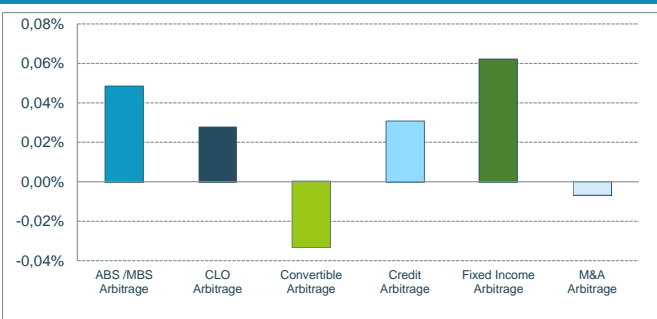
COMMENTAIRE DE GESTION

Le fonds Stork DMS affiche un résultat légèrement positif, dans un contexte de retour de volatilité, particulièrement en fin de mois. Le mois a été marqué par un regain de tensions géopolitiques au Moyen-Orient, ravivant une certaine aversion au risque dans un environnement macroéconomique néanmoins résilient. Les banques centrales ont conservé une posture prudente face à une inflation encore incertaine. Les minutes de la Fed ont tempéré les anticipations d'assouplissement, certains membres n'excluant pas de nouvelles hausses en cas de pressions inflationnistes persistantes. Par ailleurs, la vigueur des créations d'emplois a confirmé la solidité de l'économie américaine. Dans ce contexte, les spreads de crédit sur le marché obligataire se sont écartés. Les marchés actions ont également divergé : l'Euro Stoxx 50 progresse de 3,2 %, tandis que le S&P 500 recule de 0,9 %.

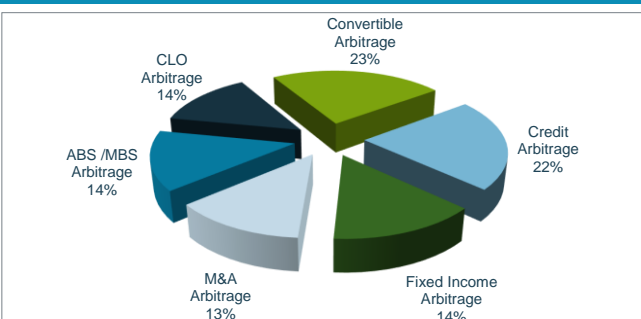
Les activités à dominante taux et crédit ont montré une résilience globale et contribué positivement dans cet environnement plus heurté. Sur le compartiment Fixed Income, le mois de février a été rythmé par un flight to quality vers les taux courts américains, se matérialisant par une hausse des flux receveurs sur les swaps de taux fixes contre SOFR. Le rallye du SOFR a bénéficié aux positions d'arbitrage de vente de base via l'écartement des spreads de crédit telle que Colombie 2036 contre CDS 5 ans. Sur le segment de la titrisation, les compartiments ABS et CLO sont restés bien orientés : les spreads des tranches sénières sont restés stables, la performance provenant essentiellement du portage. Le compartiment Credit a de son côté enregistré une performance légèrement positive malgré l'écartement des spreads en fin de période. Les couvertures mises en place à travers l'achat de d'options vendeuses d'indices de crédit ont joué leur rôle d'amortisseur. Les stratégies de skew (indice contre ses composantes), notamment sur l'iTraxx Main, ont également tiré parti des divergences de vitesses d'ajustements entre instruments. Enfin, les arbitrages de base entre obligations cash et CDS, comme Société Générale 02/27 contre CDS 03/27, sont également restés résilients.

Du côté des activités à dominante actions, la performance ressort légèrement négative sur le mois, dans un environnement plus volatil. Le compartiment M&A affiche une performance à l'équilibre, mais avec des résultats contrastés : la progression de l'action Tegna, soutenue par des avancées réglementaires dans le cadre de son rachat par Nexstar Media Group, ainsi que l'amélioration de l'offre sur International Personal Finance par Basepoint Capital, ont été partiellement compensées par l'échec de l'opération sur EuroGroup Lamination, après le retrait de FountainVest. Enfin, le compartiment Convertible s'inscrit en léger retrait, pénalisé par l'écartement modéré des spreads sur les segments Investment Grade et High Yield. Cette période a néanmoins permis plusieurs ajustements ciblés, avec le renforcement de l'obligation convertible mixte Schneider Electric 1,625 % 06/31, opportunément renforcée alors que la volatilité implicite se situait à un niveau attractif pour un crédit solide, ainsi qu'un arbitrage sur Nexi visant à améliorer le profil de spread et le positionnement relatif du portefeuille.

CONTRIBUTION A LA PERFORMANCE MENSUELLE



REPARTITION DES ENCOURS



Stork Fund

Dynamic Multi-Strategies

28/02/2026



OBJECTIFS D'INVESTISSEMENT

L'objectif d'investissement du fonds de fonds Stork Fund - Dynamic Multi-Strategies est de délivrer une performance positive régulière, indépendamment des évolutions des marchés.

Pour atteindre cet objectif, le fonds de fonds Stork Fund - Dynamic Multi-Strategies met en place des stratégies d'arbitrage dans différentes spécialités complémentaires et décorréelées les unes des autres telles que l'arbitrage d'ABS/MBS, l'arbitrage de CLO, l'arbitrage d'obligations convertibles, l'arbitrage "crédit", l'arbitrage de taux d'intérêt ou encore l'arbitrage d'opérations de fusions/acquisitions (M&A).

INFORMATIONS GENERALES

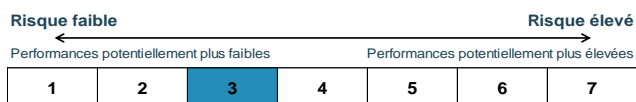
Valeur Nette d'Inventaire :	1 363 988 624,20 €
Valeur Nette d'Inventaire (part I) :	387 222 655,51 €
Valeur Liquidative :	13 183,20 €
Code ISIN :	LU2407755813
Structure juridique :	SICAV - FIS, FIA
Date de lancement du fonds :	30 juin 2007
Date de lancement (part I) :	31 décembre 2021
Devises :	EUR
Valorisation :	Mensuelle
Date de calcul des VNI :	Dernier jour calendaire du mois

MATRICE DE CORRELATION SUR 5 ANS

	Stork Fund Dynamic Multi-Strategies	ESTR	HFRX Global Hedge Fund EUR Index
Stork Fund	100,00%	34,34%	52,22%
ESTR	34,34%	100,00%	26,38%
HFRX	52,22%	26,38%	100,00%

Souscription :	Mensuelle
Souscription minimale :	10 000 000,00 €
Souscription supplémentaire minimale :	1 000 000,00 €
Sortie :	Mensuelle
Préavis :	1 mois
Frais de gestion :	1,00% par an
Commission de performance :	20% au-delà d'€ESTR avec High Water Mark
Pays d'enregistrement :	BE, CH, DE, FR, LU, IT, NL, SG, ES
Société de gestion :	Cigogne Management SA
Conseiller en investissement :	CIC CIB
Banque Dépositaire :	Banque de Luxembourg
Agent Administratif :	UI efa
Auditeur :	KPMG Luxembourg

PROFIL DE RISQUE



La catégorie de risque est calculée en utilisant des données historiques et pourrait ne pas constituer une indication fiable du profil de risque futur. Il n'est pas certain que la catégorie de risque et de rendement affichée demeure inchangée et le classement du fonds est susceptible d'évoluer dans le temps.

POURQUOI INVESTIR DANS STORK FUND - DYNAMIC MULTI-STRATEGIES ?

En complément de la gestion traditionnelle, la gestion alternative permet d'objectiver une performance positive régulière, indépendante des évolutions des classes d'actifs traditionnels (actions, obligations). Par l'utilisation de stratégies d'arbitrage tirant profit des inefficiences des marchés, la gestion alternative optimise l'allocation d'actifs et devient le complément naturel à une gestion traditionnelle.

CIC CIB et Cigogne Management S.A., société de gestion alternative de Crédit Mutuel Alliance Fédérale (maison mère du CIC), sont des acteurs importants, historiques et renommés dans le monde de la gestion alternative. Cigogne Management S.A. bénéficie de l'ensemble des savoir-faire développés par CIC CIB et gère actuellement les fonds Cigogne Fund, Cigogne UCITS (fonds mono-stratégies) ainsi que le fonds Stork Fund (fonds multi-stratégies).

Le fond de fonds Stork Fund - Dynamic Multi-Strategies est très diversifié et bénéficie d'une gestion rigoureuse des risques. Le portefeuille est revu régulièrement en fonction des opportunités et anticipations des tendances de marché.

AVERTISSEMENT

Les informations contenues dans ce document sont exclusivement destinées à un usage interne et ne sont fournies qu'à titre purement indicatif. Les informations transmises sont destinées à l'usage exclusif du destinataire tels que nommé et peuvent constituer des informations confidentielles ou divulguées en accord avec la société émettrice. Les informations de ce document ne sauraient constituer une offre, une sollicitation, un démarchage ou une invitation en vue de la vente ou de la commercialisation des parts de fonds. Ces informations ne constituent pas un conseil en investissement dans une quelconque juridiction. Ces informations peuvent être considérées comme fiables, mais nous n'en garantissons pas l'exhaustivité, l'actualité ou l'exactitude. Tout investisseur est tenu de procéder à sa propre analyse des aspects juridiques, fiscaux, financiers, comptables, réglementaires et prudentiels avant tout investissement et de vérifier l'adéquation, l'opportunité et la pertinence d'une telle opération au regard de sa situation particulière, ou de consulter son propre conseiller.

CONTACT

CIGOGNE MANAGEMENT S.A.
 18 Boulevard Royal
 L-2449 Luxembourg
 LUXEMBOURG

www.cigogne-management.com

contact@cigogne-management.com

